

Consul Guia Rápido

Como funciona seu produto

Comece por aqui. Se você quer tirar o máximo proveito da tecnologia contida neste produto, leia o **Guia Rápido** por completo.

Refrigerador CRM39/CRM43



Frost Free

Seu refrigerador usa o sistema **Frost Free**, que torna desnecessário fazer o degelo, pois o mesmo ocorre naturalmente.

Características Gerais



- 1 - Compartimento Congelamento Rápido (CRM43)
- 2 - Compartimento Freezer (CRM39)
- 3 - Prateleira Freezer com suporte para formas de gelo
- 4 - Formas de Gelo
- 5 - Controle de Circulação de Ar
- 6 - Controle Eletrônico **Externo** com iluminação a LED (CRM43)
- 7 - Controle Eletrônico **Interno** com iluminação a LED (CRM39)
- 8 - Compartimento Extra Frio
- 9 - Sensor de Temperatura

- 10 - Prateleiras com Altura Flex
- 11 - Bandeja Deslizante (CRM43)
- 12 - Prateleira Dobrável (CRM43)
- 13 - Tampa Gaveta de Legumes
- 14 - Gaveta de Legumes
- 15 - Separador de Legumes (CRM43)
- 16 - Pés Estabilizadores
- 17 - Prateleiras de Porta Freezer
- 18 - Cestos Porta Ovos (CRM43)
- 19 - Prateleiras Multiuso
- 20 - Separador de Garrafas
- 21 - Prateleira Garrafas

INFORMAÇÃO AMBIENTAL

Este produto utiliza gás isolante e gás refrigerante que não atacam a camada de ozônio e têm potencial reduzido de efeito estufa. Estes gases são inflamáveis.

Usando o Refrigerador

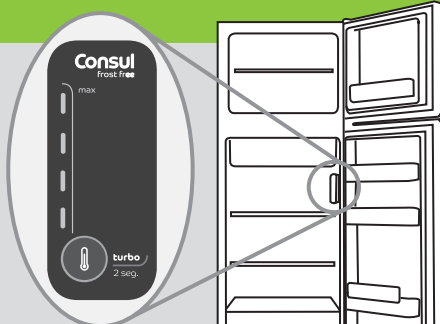
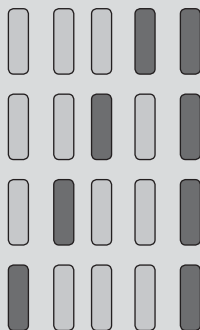
Como operar o controle de temperatura

O controle de temperatura pode ser regulado para melhor atender as condições de conservação dos alimentos, conforme o grau de utilização de seu refrigerador.

A temperatura é ajustada pressionando o botão de controle até a posição desejada.

Modelo CRM39

Resfriamento



Situações de uso

Para uso intenso do refrigerador como festas ou resfriamento mais rápido dos alimentos.

Muitos alimentos no refrigerador, dias quentes e muitas aberturas de porta.

Condições normais de uso.

Poucos alimentos no refrigerador, dias frios e poucas aberturas de porta.

Modo Turbo 6 h

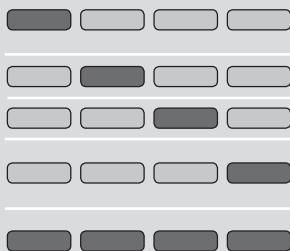


Mantenha pressionado o botão de controle de temperatura por 2 segundos para ativar a função e proporcionar um resfriamento acelerado do **refrigerador** e **freezer**. O **turbo** ficará ativo de 1 a 6 horas, até atingir a temperatura do nível selecionado.

Quando a função estiver ativa, as luzes do led ficarão alternando entre as posições no painel. Após o desligamento, a temperatura voltará automaticamente à posição em que estava anteriormente.

Modelo CRM43

Resfriamento



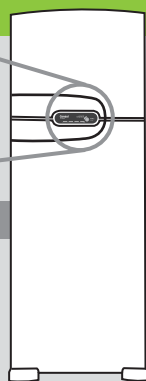
Situações de uso

Poucos alimentos no refrigerador, dias frios e poucas aberturas de porta.

Condições normais de uso.

Muitos alimentos no refrigerador, dias quentes e muitas aberturas de porta.

Para uso intenso do refrigerador como festas ou resfriamento mais rápido dos alimentos.



Modo Turbo 6 h



Mantenha pressionado o botão de controle de temperatura por 2 segundos para ativar a função e proporcionar um resfriamento acelerado do **refrigerador** e **freezer**. O **turbo** ficará ativo de 1 a 6 horas, até atingir a temperatura do nível selecionado. Quando a função estiver ativa, as luzes do led ficarão alternando entre as posições no painel. Após o desligamento, a temperatura voltará automaticamente à posição em que estava anteriormente.

Controle de circulação de ar

Este controle serve para regular a quantidade de ar frio que vai para o freezer e também para o refrigerador. É um ajuste fino de temperatura e pode ser utilizado em situações específicas.



- Mantenha o botão na posição **Normal**. Esta é a condição normal de uso.
- **Freezer Max:** Utilize nesta posição quando quiser congelar rapidamente um alimento no freezer.

- **Refrigerador Max:** Utilize nesta posição quando quiser resfriar rapidamente os alimentos no refrigerador.

Importante

- Não deixe na posição **Freezer Max** por mais de 24 horas.
- Utilizando na posição **Refrigerador Max**, a parte de baixo de seu refrigerador ficará mais fria. Isto pode causar congelamento dos alimentos no refrigerador.

Nivelamento do refrigerador

Pés estabilizadores

Coloque o refrigerador no local escolhido. Gire os pés estabilizadores até encostá-los no chão, travando e estabilizando o produto. Os pés estabilizadores possuem tamanhos diferentes para garantir maior estabilização do produto.



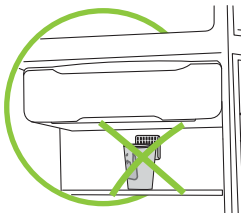
Importante

- Para facilitar o fechamento da porta do seu refrigerador, gire um pouco mais os pés estabilizadores inclinando levemente o produto para trás.
- Estabilizando o seu produto você também estará ajudando a diminuir os ruídos.

Componentes do Refrigerador

Sistema frost free

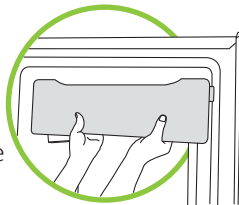
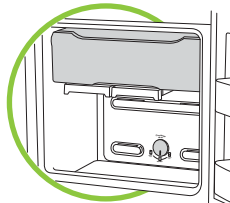
Ao armazenar alimentos, evite colocá-los próximos às saídas de ar, pois além de prejudicar o bom funcionamento do produto, pode causar o congelamento dos alimentos.



Compartimento congelamento rápido

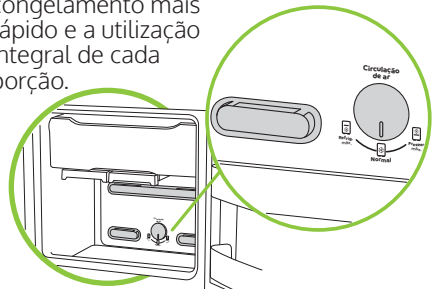
somente modelo CRM43

- Permite um congelamento mais rápido dos alimentos e contribui para melhor aproveitamento e organização do espaço do freezer.
- Para remoção da tampa a fim de obter mais espaço, puxe a tampa na sua direção e incline-a até que um dos lados se solte. Para recolocá-la, posicione um lado de cada vez até que sinta o encaixe de ambos os lados.



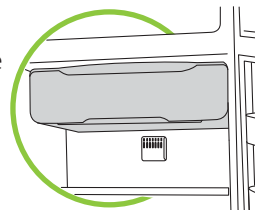
Compartimento freezer

- Ao armazenar alimentos no freezer, evite colocá-los próximos às saídas de ar. Isto prejudica o desempenho do produto.
- Ao armazenar alimentos no compartimento freezer, prepare pequenas porções, isto possibilitará um congelamento mais rápido e a utilização integral de cada porção.



Compartimento extra frio

- Este compartimento opera em uma temperatura mais fria e estável dentro do refrigerador. Por esta característica, tem a propriedade de prolongar o tempo de conservação dos alimentos de consumo diário e resfriar mais



rápido as bebidas. Indicado para armazenar laticínios, frios, embutidos e carnes, no entanto, não congela os alimentos.

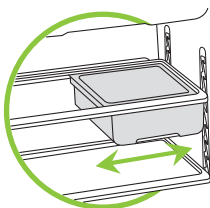
- Se for necessário retirá-lo, primeiro remova qualquer conteúdo armazenado no compartimento. Em seguida, abra a gaveta totalmente, puxando-a para frente, até que encoste no batente. Erga a parte frontal segurando-a com as duas mãos e puxe-a para frente cuidadosamente.
- Não é aconselhável remover a tampa basculante frontal do compartimento extra frio.

Bandeja deslizante

somente modelo CRM43

A bandeja deslizante permite que você ajuste a posição horizontal de acordo com as suas necessidades.

- Para movimentar, segure a bandeja e deslize-a para a posição que desejar.
- Para retirar, abra a bandeja até o final e a incline suavemente para cima.



Prateleiras com altura flex

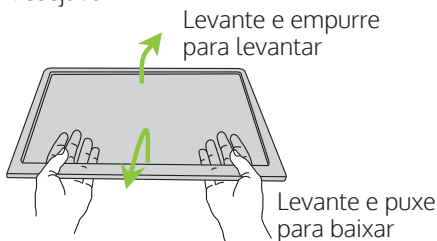
As prateleiras do refrigerador possuem posição ajustável.

Importante

Retire potes, garrafas de vidro e itens altos que possam virar de cima da prateleira, para movimentá-la com segurança.

Para movimentá-las:

- 1- Posicione as duas mãos embaixo da prateleira, segurando firmemente com o polegar.
- 2- Puxe a prateleira na sua direção para soltá-la dos trilhos e poder movimentá-la.
- 3- Movimente a prateleira acompanhando a posição dos trilhos verticais, visíveis no interior do refrigerador, até a posição desejada.



Para movimentar para baixo:

- 3a- Com a prateleira solta, movimente-a para baixo puxando levemente em sua direção e para baixo.

Para movimentar para cima:

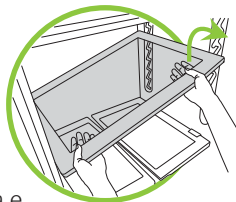
- 3b- Com a prateleira solta, movimente-a para cima empurrando levemente a prateleira em direção ao refrigerador e para cima.

Para retirar as prateleiras com altura flex:

Importante

Retire **todos** os itens de cima da prateleira, ao retirá-la para limpeza.

- 1- Posicione as duas mãos embaixo da prateleira, segurando firmemente com o polegar.
- 2- Puxe a prateleira na sua direção para soltá-la.
- 3- Levante um dos lados da prateleira e incline-a, enquanto o outro lado fica parado, até que os pinos se soltem dos trilhos.
- 4- Puxe a prateleira na sua direção e retire-a de dentro do refrigerador.



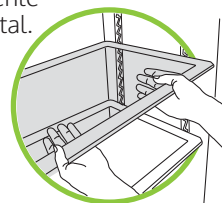
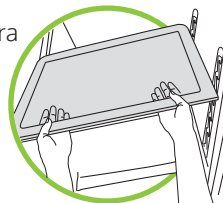
Obs.: Para limpeza, utilize apenas pano úmido e detergente neutro.

Para colocar as prateleiras com altura flex:

Importante

Cuidado com itens que já estão dentro do refrigerador ao colocar a prateleira novamente.

- 1- Posicione a prateleira inclinada dentro do refrigerador.
- 2- Encaixe-a dentro dos trilhos.
- 3- Posicione-a novamente em posição horizontal.
- 4- Verifique se a prateleira está bem fixada nos trilhos.



Prateleira dobrável

somente modelo CRM43

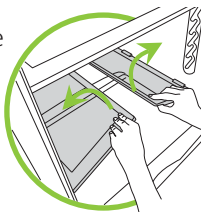
A prateleira dobrável permite maior flexibilidade na utilização do seu refrigerador.

Importante

Retire todos os itens de cima da prateleira dobrável, para movimentá-la.

1- Posicione a prateleira altura flex acima da prateleira dobrável a uma distância onde a prateleira dobrável não a atinja quando na posição vertical

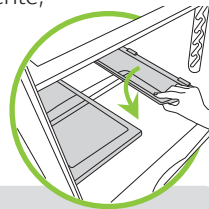
2- Levante cada metade da prateleira dobrável até 90°, ela ficará fixa na vertical, devido ao sistema de trava.



Para voltar a prateleira para sua configuração normal:

1- Verifique se não existem itens abaixo da prateleira que impeçam a sua movimentação.

2- Segurando firmemente, movimente a prateleira até que esteja novamente na posição horizontal.



Importante

Para garantir uma melhor distribuição do fluxo de ar e funcionamento do produto, recomenda-se manter as prateleiras com Altura Flex o mais espaçadas possível.

CRM 43: Pateleiras na primeira e quinta posição dos trilhos, e com a prateleira dobrável na horizontal.

CRM 39: Pateleiras na primeira e quinta posição dos trilhos.

Parte traseira

Seu refrigerador possui um condensador (grade) na parte traseira que tem a função de trocar calor com o ambiente. Para garantir o bom funcionamento do produto, é importante que o condensador não seja obstruído de forma alguma, como por exemplo colocando roupas atrás do produto para secar.

Caso isso ocorra, a troca de calor será prejudicada e causará aumento no consumo de energia, e em casos extremos poderá ocasionar danos irreversíveis ao compressor.



Manutenção e Cuidados

⚠ ADVERTÊNCIA



Risco de Explosão

Use produtos de limpeza que não sejam inflamáveis.

Não seguir esta instrução pode trazer risco de vida, incêndio ou de explosão.

⚠ ADVERTÊNCIA



Risco de Choque Elétrico

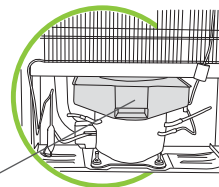
Retire o plugue da tomada antes de efetuar qualquer manutenção ou limpeza do produto.

Recoloque todos os componentes antes de ligar o produto.

Não seguir estas instruções pode trazer risco de vida ou choque elétrico.

Bandeja de degelo

O acúmulo de água neste recipiente é normal. A água é proveniente do degelo automático que será evaporada lenta e naturalmente.



Esta peça não deve ser retirada.

Ruídos considerados normais

Ruído do sistema frost free

Ruído característico de água escorrendo.

Ocorre quando o refrigerador está fazendo automaticamente o degelo.

plac

zzzzzz

brrr

Ruído do sistema de ventilação

Ruído característico de ventilador, que mostra que o sistema frost free está em perfeito funcionamento.

Importante

O ventilador não fica ligado o tempo todo. Ao abrir a porta do freezer e o ventilador estiver em funcionamento o ruído será maior.

Para mais informações sobre tipos de ruídos, consulte o Manual do Produto.

Soluções de Pequenos Problemas

Antes de ligar para a **Rede de Serviços Consul**, faça uma verificação prévia, consultando a tabela a seguir:

Problema	Causa Provável	Solução
Refrigeração insuficiente	A circulação do ar está sendo dificultada.	Não obstrua as saídas de ar. Veja o item "Componentes do refrigerador" (Sistema frost free).
	Controle de temperatura na posição incorreta.	Ajuste-o, conforme o item "Usando o Refrigerador" (Como operar o controle de temperatura).

Para mais informações sobre soluções de pequenos problemas, consulte o Manual do Produto.

Características Técnicas

Modelo	CRM39	CRM43
Dimensões sem embalagem	(mm)	(mm)
Altura (com pés estabilizadores)	1695	1846
Largura	621	621
Largura com a porta aberta a 115°	901	901
Profundidade	714	731
Profundidade com a porta aberta a 90°	1223	1241
Capacidade bruta	(litros)	(litros)
Total	342	388
Capacidade de congelamento (a cada 24 horas) (kg)	3	4
Capacidade de armazenagem	(litros)	(litros)
Total	340	386
Refrigerador	268	294
Freezer	72	92
Peso máximo sobre componentes	(kg)	(kg)
Compartimento congelamento rápido	—	15
Prateleira freezer	15	15
Prateleira porta freezer (cada)	4	4
Compartimento extra frio	6	6
Prateleiras com altura flex (cada)	15	15
Bandeja deslizante	—	2
Prateleira dobrável	—	5
Tampa da gaveta de legumes	20	20
Gaveta de legumes	10	10
Prateleira multiuso (cada)	5	5
Prateleira garrafas	6	6
Peso sem embalagem (kg)	58,5	64,5

O fabricante se reserva no direito de modificar as características gerais, técnicas e estéticas de seus produtos sem aviso prévio.

Consul

www.consul.com.br

Para maiores dúvidas consulte o manual

*Imagens meramente ilustrativas

Midea » Refrigeração » Frigobares » Frigobar Branco 124L Midea



Onde Comprar

Especificações

**124**

Capacidade (L)

127 / 220

Voltagem (V)

50,1x86x54

Medidas (LxAxP cm)

A++

Classificação Energética

Especificações



Gerais

Capacidade (L)	124
Voltagem (V)	127 / 220
Cor (Predominante)	Branco
Código	MRC12B1 - MRC12B2
Medidas (LxAxP cm)	50,1x86x54
Peso Líquido (Kg)	25,7 (127v) - 24,5 (220v)
Capacidade Bruta de Armazenamento	124
Capacidade Líquida de Armazenamento	124
Consumo de Energia (kWh mês)	13,7 (127v) - 14,3 (220v)
Classificação Energética	A++
Espaço para Garrafa Pet 2L	✓
Compartimento Gela Rápido	✓

Aviso de Cookies:

Quando você acessa esse site, alguns dados relacionados ao seu dispositivo podem ser coletados, assim como cookies, para que possamos personalizar anúncios e melhorar sua experiência. Ao continuar navegando, você concorda com a nossa [Política de Privacidade](#)

ENT



As imagens postadas neste site são apenas ilustrativas, não necessariamente contêm todos os detalhes dos produtos, e os quais podem variar de modelo para modelo, e são passíveis, a qualquer momento, de modificação, exclusão e adição sem autorização prévia dos usuários. ** As tabelas técnicas podem sofrer atualização de informações sem aviso prévio.



Assistência Técnica

Seu produto não está funcionando corretamente? Vamos te ajudar a resolver!

[Mais Informações](#)



Fale Conosco

Tem alguma dúvida sobre seu produto Midea? Nosso atendimento está aqui para ajudar!

[Entre em Contato](#)



Perguntas Frequentes

Principais dúvidas sobre instalação, uso, cuidados necessários e reparos.

[Encontre uma resposta](#)

Produtos

[Climatização](#)

[Refrigeração](#)

[Lavanderia](#)

[Cozinha](#)

[Portáteis](#)

[Monte a sua cozinha](#)

[Outros](#)

Ajuda e Suporte

[Assistência técnica autorizada](#)

[Perguntas frequentes](#)

[Fale conosco](#)

[Registro de Produto](#)

[Descarte e Reciclagem](#)

[Recall Lava e Seca Acqua](#)

[Política de Serviços de Instalação](#)

Sobre a Midea

[Conheça a Midea](#)

[Parceria Manchester City](#)

[Loja Virtual](#)

[Notícias](#)

[Seja um Colaborador](#)

[Seja um Revendedor](#)

[Seja uma Assistência Técnica](#)

Patrocinador Global



[Conecte-se conosco](#)



Aviso de Cookies:

Quando você acessa esse site, alguns dados relacionados ao seu dispositivo podem ser coletados, assim como cookies, para que possamos personalizar anúncios e melhorar sua experiência. Ao continuar navegando, você concorda com a nossa [Política de Privacidade](#)

ENTRE EM CONTATO

